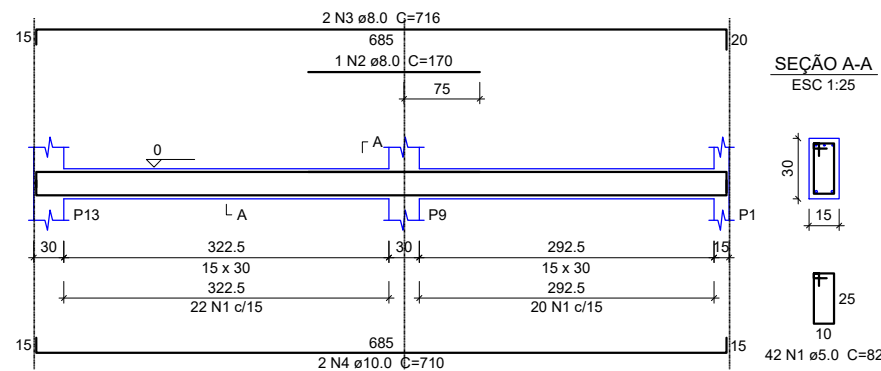
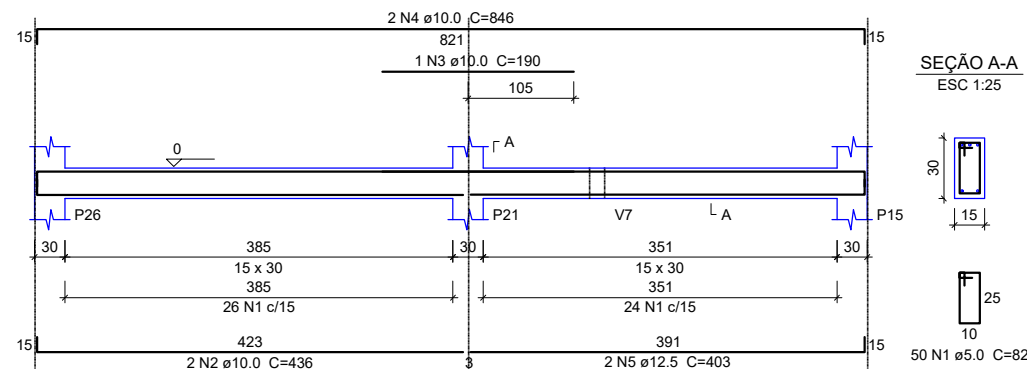


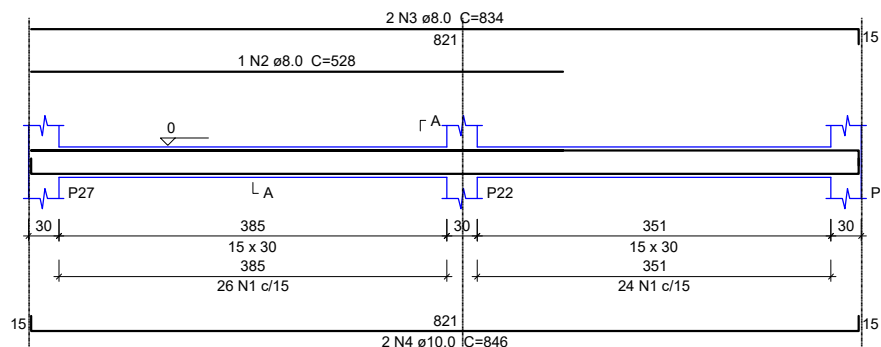
V11
ESC 1:50



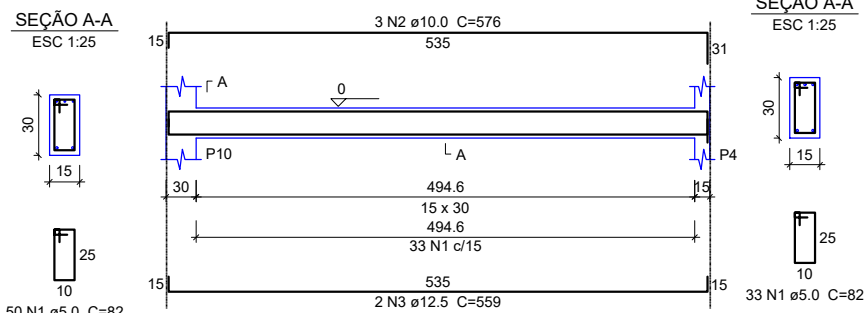
V12
ESC 1:50



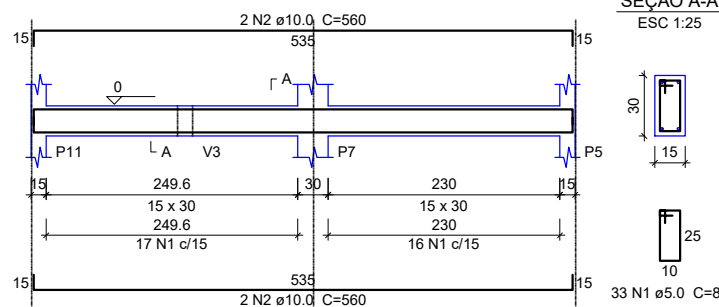
V14
ESC 1:50



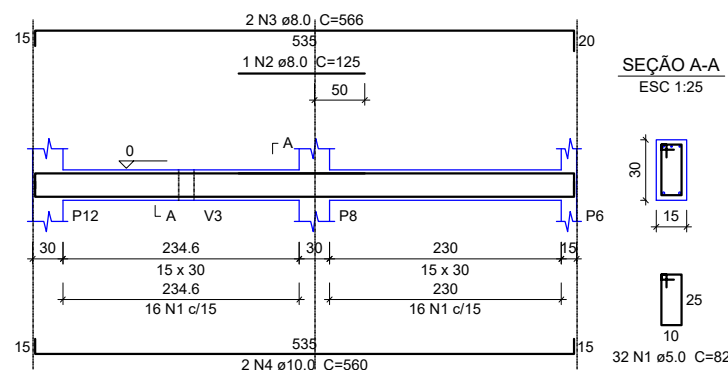
V15
ESC 1:50



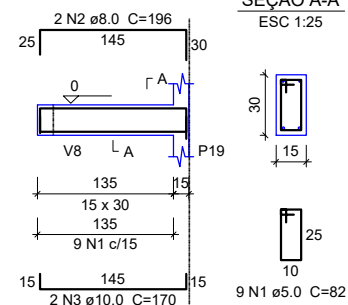
V16
ESC 1:50



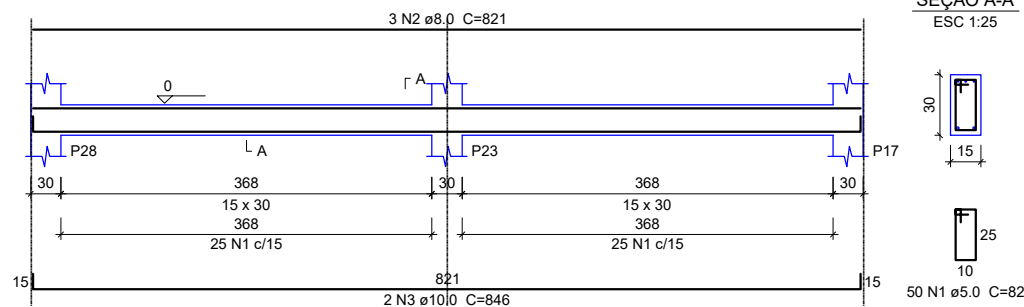
V17
ESC 1:50



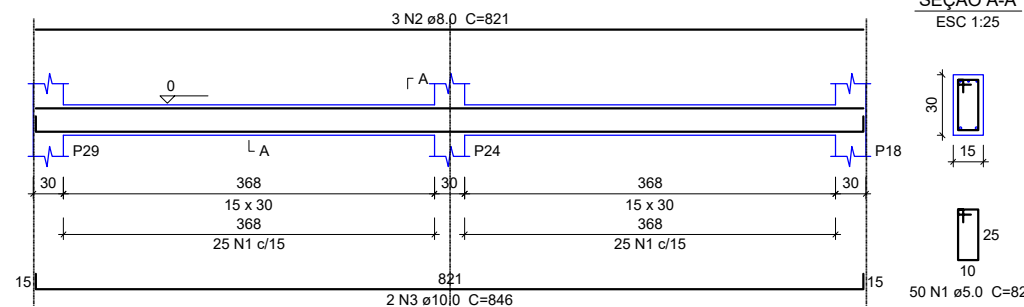
V13
ESC 1:50



V18
ESC 1:50



V19
ESC 1:50



Relação do aço

ELEMENTO	AÇO	N	DIAM	Q	UNIT (cm)	C.TOTAL (cm)
V1	CA60	1	5.0	124	82	10168
	CA50	2	8.0	1	680	680
	CA50	3	8.0	3	1200	3600
	CA50	4	8.0	1	631	631
	CA50	5	8.0	2	841	1682
	CA50	6	10.0	2	1082	2164
	CA50	7	10.0	2	155	310
	CA50	8	10.0	2	794	1588
V2	CA60	1	5.0	17	82	1394
	CA50	2	8.0	2	312	624
	CA50	3	10.0	2	301	602
V3	CA60	1	5.0	17	82	1394
	CA50	2	8.0	2	311	622
	CA50	3	10.0	2	300	600
V4	CA60	1	5.0	50	82	4100
	CA50	2	8.0	1	150	150
	CA50	3	8.0	1	210	210
	CA50	4	8.0	1	628	628
	CA50	5	8.0	2	837	1674
	CA50	6	10.0	2	816	1632
V5	CA60	1	5.0	27	82	2214
	CA50	2	8.0	3	468	1404
	CA50	3	10.0	2	450	900
V6	CA60	1	5.0	27	82	2214
	CA50	2	8.0	3	475	1425
	CA50	3	10.0	2	450	900
V7	CA60	1	5.0	13	82	1066
	CA50	2	8.0	2	261	522
	CA50	3	10.0	2	250	500
V8	CA60	1	5.0	27	82	2214
	CA50	2	10.0	2	450	900
	CA50	3	10.0	2	475	950
V9	CA60	1	5.0	27	82	2214
	CA50	2	10.0	2	450	900
	CA50	3	10.0	2	478	956
V10	CA60	1	5.0	27	82	2214
	CA50	2	8.0	3	475	1425
	CA50	3	10.0	2	450	900
V11	CA60	1	5.0	42	82	3444
	CA50	2	8.0	1	170	170
	CA50	3	8.0	2	716	1432
	CA50	4	10.0	2	710	1420
V12	CA60	1	5.0	50	82	4100
	CA50	2	10.0	2	436	872
	CA50	3	10.0	1	190	190
	CA50	4	10.0	2	846	1692
V13	CA50	5	12.5	2	403	806
	CA60	1	5.0	9	82	738
	CA50	2	8.0	2	196	392
	CA50	3	10.0	2	170	340
	CA60	1	5.0	50	82	4100
V14	CA50	2	8.0	1	528	528
	CA50	3	8.0	2	834	1668
	CA50	4	10.0	2	846	1692
	CA60	1	5.0	33	82	2706
	CA50	2	10.0	3	576	1728
V15	CA50	3	12.5	2	559	1118
	CA60	1	5.0	33	82	2706
	CA50	2	10.0	4	560	2240
V16	CA60	1	5.0	32	82	2624
	CA50	2	8.0	1	125	125
	CA50	3	8.0	2	566	1132
	CA50	4	10.0	2	560	1120
V17	CA60	1	5.0	50	82	4100
	CA50	2	8.0	3	821	2463
	CA50	3	10.0	2	846	1692
V18	CA60	1	5.0	50	82	4100
	CA50	2	8.0	3	821	2463
	CA50	3	10.0	2	846	1692
V19	CA60	1	5.0	50	82	4100
	CA50	2	8.0	3	821	2463
	CA50	3	10.0	2	846	1692

Resumo do aço

AÇO	DIAM	C.TOTAL (m)	PESO (kg)
CA50	8.0	256.5	101.2
	10.0	284.8	175.6
	12.5	19.3	18.5
CA60	5.0	578.1	89.1
PESO TOTAL			
CA50		295.3	
CA60		89.1	

Vol. de concreto total (C-25) = 5,17 m³
Área de forma total = 86,13 m²

VIGA BALDREME

ESC: 1/150



PREFEITURA MUNICIPAL DE
VÁRZEA GRANDE
MAIS TRABALHO. NOVAS CONQUISTAS.

PREFEITURA MUNICIPAL DE VÁRZEA GRANDE

Av. Castelo Branco, Espaço Municipal, 2500 - Centro Sul, Várzea Grande/MT
CEP 78125-700 - Fone/Fax: 65 3688 8000

PROJETO:

PROJETO DE ARQUITETURA
EMEB "JUELVINIA MONTEIRO DE OLIVEIRA"

OBRA:

REFORMA E AMPLIAÇÃO

LOCALIZAÇÃO: RUA PRINCIPAL BAIRRO: ENGORDADOR

VÁRZEA GRANDE MATO GROSSO

ASSUNTO:

PROJETO ESTRUTURAL

UNIDADE:

METRO

AUTOR DO PROJETO:

FOUAD BASSIM CHOKR
ENGENHEIRO CIVIL CREA-MT 045144

ESCALA:

INDICADA

DATA:

FEVEREIRO/2021

FOLHA Nº

ÁREA TERRENO: 1.124,38m²
ÁREA CONSTRUÍDA: 721,15m²
ÁREA DE DEMOLIÇÃO: 141,69m²
ÁREA DE AMPLIAÇÃO: 207,98m²
ÁREA TOTAL CONSTRUÍDA: 929,13m²
ÁREA PERMEÁVEL: 261,15m²
TAXA DE PERMEABILIDADE: 22,23%

03/21